



**КОМИТЕТ ИМУЩЕСТВЕННЫХ ОТНОШЕНИЙ  
АДМИНИСТРАЦИИ ПЕРМСКОГО МУНИЦИПАЛЬНОГО ОКРУГА**

**РЕШЕНИЕ**

о размещении объектов № 1983

Пермский край  
Пермский округ

15.08.2023

Комитет имущественных отношений администрации Пермского муниципального округа разрешает Открытому акционерному обществу «Межрегиональная распределительная сетевая компания Урала» (ИНН 6671163413, ОГРН 1056604000970, почтовый адрес: 620026, г. Екатеринбург, ул. Мамина Сибиряка, д. 140)

размещение объекта: «строительство КТП 10/0,4 кВ с оборудованием учета э/э, ЛЭП 10 кВ, ВЛ 0,4 кВ; Реконструкция ВЛ 0,4 кВ ТП-6913 (переключение ВЛ 0,4 кВ) для электроснабжения ИЖС по адресу: Пермский край, Пермский р-н, Двуреченское с/п, п. Горный, ул. Труда, з/у 9 (кад. номер зем. участка 59:32:3480001:2806, :1840, :2757, :3885)»

на землях муниципальной собственности.

на срок бессрочно.

Местоположение: КН 59:32:3480001:1716 - Пермский край, Пермский муниципальный округ, п. Горный.

Приложение: схема предполагаемых к использованию земель или земельных участков.

Особые условия использования:

1) При установке опор электросетевого хозяйства учесть параметры ширины проезда улично-дорожной сети, во избежание сужения полосы отвода дороги. Установить опоры на расстоянии не более 2 метров от границ земельного участка.

2) При условии получения разрешения на производство земляных работ.

Заместитель председателя комитета



(подпись, печать)

М.В. Королева



## Схема предполагаемых к использованию земель или части земельного участка

**Объект:** Строительство КТП 10/0,4 кВ с оборудованием учета э/э, ЛЭП 10 кВ, ВЛ 0,4 кВ; Реконструкция ВЛ 0,4 кВ ТП-6913 (переключение ВЛ 0,4 кВ) для электроснабжения ИЖС по адресу: Пермский край, Пермский р-н, Двуреченское с/п, п. Горный, ул. Труда, з/у 9 (кад. номер зем. участка 59:32:3480001:2806, :1840, :2757, :3885)

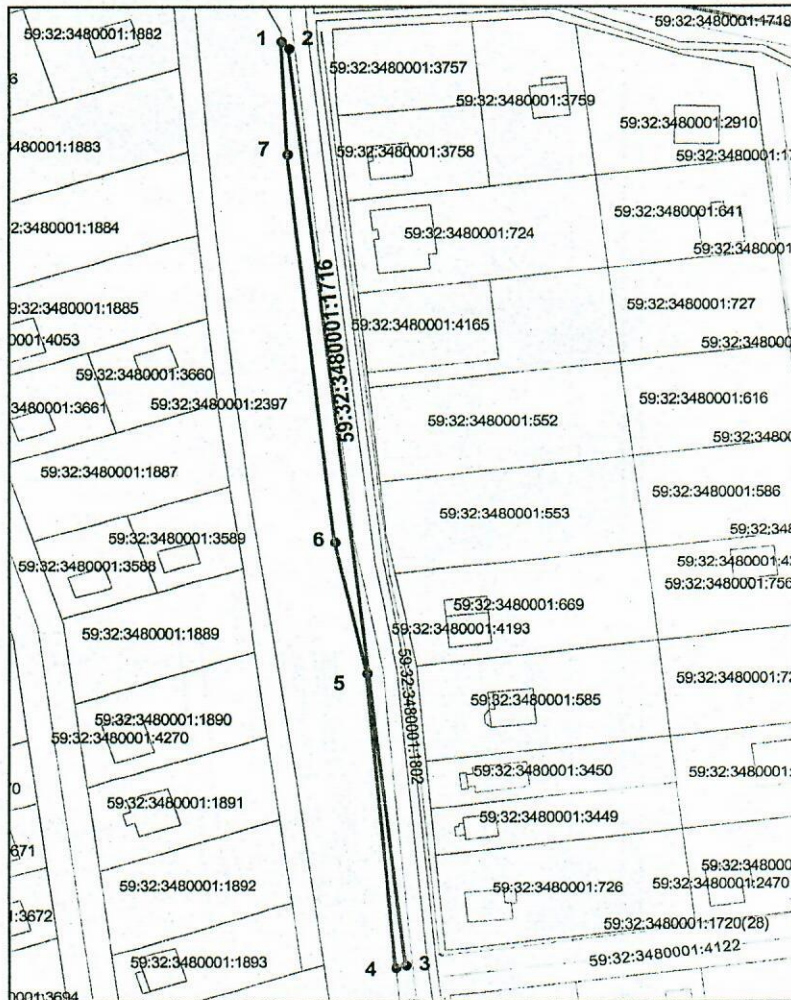
**Местоположение:** КН 59:32:3480001:1716-Пермский край, Пермский муниципальный округ, п. Горный

**Площадь земель или части земельного участка, кв.м:** 660

**Категория земель:** Земли населённых пунктов

**Вид разрешенного использования:** КН 59:32:3480001:1716-улицы, проходы, проезды, инженерные сети и объекты инженерного оборудования

Каталог координат, м		
точки грани	X	Y
1	504490,44	2236929,16
2	504488,68	2236930,94
3	504245,22	2236958,38
4	504244,49	2236956,02
5	504322,15	2236949,26
6	504357,00	2236941,67
7	504460,46	2236930,63



Масштаб 1:2000

Описание границ смежных землепользователей:

от точки 1 до точки 4 участок КН 59:32:3480001:1716  
от точки 4 до точки 1 участок КН 59:32:3480001:723

### Условные обозначения:

- вновь образованная часть границы земельного участка
- существующая часть границы, имеющиеся в ГКН сведения о которой достаточны для определения ее местоположения
- граница кадастрового квартала
- зона с особыми условиями использования территорий
- граница населенного пункта
- обозначение ОКС по сведениям ГКН
- 59:32:3020001 - номер кадастрового квартала
- 59:32:3020001:530 - номер учтенного земельного участка

Заявитель: ОАО "МРСК Урала"

Владимирова А.Л. (по доверенности № ПЭ/430-2023 от 23.01.2023г.)

подпись